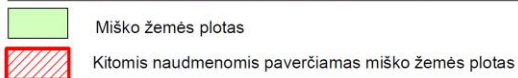
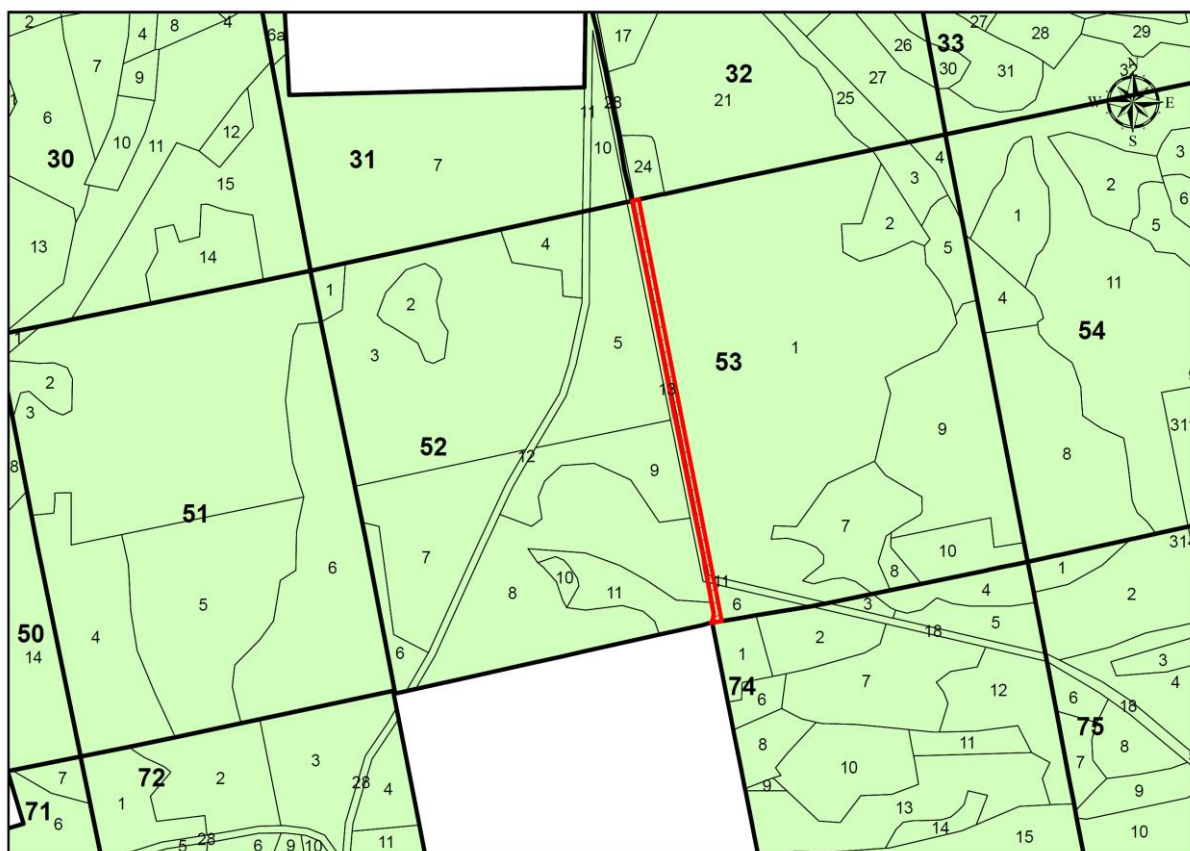


**VALSTYBINĖS MIŠKO ŽEMĖS PLOTO, PAVERČIAMO KITOMIS  
NAUDMENOMIS, ESANČIO ŠALČININKŲ RAJONO SAVIVALDYBĖJE,  
RŪDNINKŲ GIRIOS KADASTRO VIETOVĖJE, ŽEMĖS SKLYPUOSE KADASTRO  
NR. 8537/0003:22, 8537/0003:16 IR VALSTYBINĖJE ŽEMĖJE, KURIOJE  
NESUFORMUOTI ŽEMĖS SKLYPAI,  
SCHEMA M 1:10 000**

Girininkija	Miško kvartalo Nr.	Miško žemės taksacinio sklypo Nr.	Kitomis naudmenomis paverčiamas miško žemės plotas ha
Girios	53	1d, 6d, 11d	0,75



**Pastaba.** Prie taksacinio sklypo numerio įrašyta raidė „d“ reiškia, kad dalis miško žemės ploto taksaciniame sklype paverčiama kitomis naudmenomis.